



訪問リハビリのご案内

自宅でリハビリを始めてみませんか？

物忘れ



当院のスタッフが
お伺いします！



筋力低下



家事



痛み



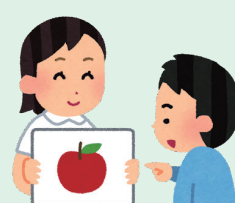
食べる



動き



話す



対象となる方

- 介護保険をお持ちの方
- 3カ月に1回当院へ受診できる方

訪問範囲

草加市、八潮市、足立区

訪問リハビリ
スタッフ

理学療法士、言語聴覚士

訪問日

月～土曜日

ご利用までの流れ

ケアマネジャー
から利用申込み

利用日や時間の
確認

契約と
担当者会議

サービス
利用開始


お問い合わせ・お申し込み

〒340-0028 埼玉県草加市谷塚 1-11-18

TEL: 048-928-3111 (代表) FAX: 048-928-3116

リハビリテーション技術科 長谷川 (はせがわ)

ご不明な点やご相談などございましたら、
お気軽にお問い合わせ下さい。

 東武スカイツリーライン マツカ 谷塚駅から徒歩3分



リハビリテーション科
ホームページ